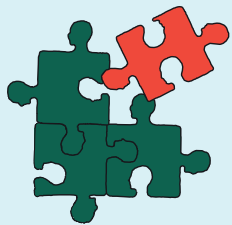
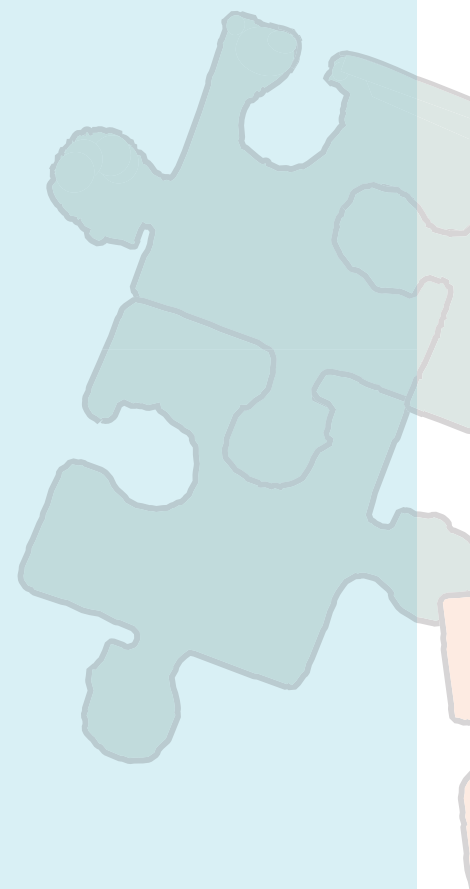


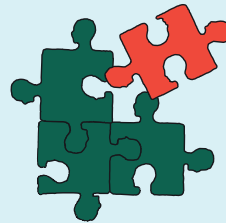
Kontakte und Zuwendung
statt Vorurteile und Ausgrenzung.



Bürgerhelfer im
Verein für gemeindenahe Psychiatrie
im Zollernalbkreis e.V.



Wir freuen uns über neue Mitglieder in unserem Verein.



Ansprechpartner vom Verein

Fr. Wasner-Gözl Tel. 07433 / 998100

Bürgerhelfer

Fr. Beyer Tel. 07433 / 20516

Fr. Pfeiffer Tel. 07433 / 7100

Was tun Wir?

- Treffen in offener, verständnisvoller Atmosphäre gestalten und begleiten.
- Eigene Lebenserfahrungen mit Anderen teilen.
- Praktische Hilfe zur Bewältigung des Alltags.
- Gemeinsame Unternehmungen, Ausflüge und Feste anbieten und Vorbereiten.

Wir schenken ein Teil unserer Freizeit den anderen Menschen, die auf Grund ihrer psychischen Erkrankung oft sehr allein sind und bekommen durch sinnvolle Tätigkeit eigene Zufriedenheit.